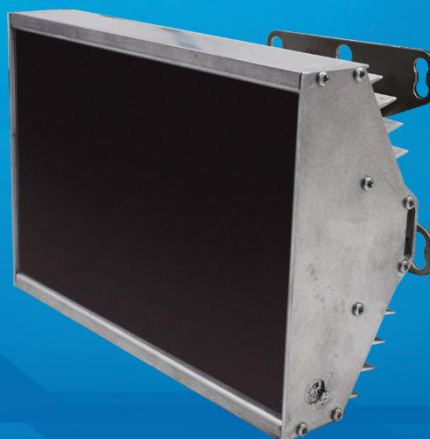


СТС-10215

ИК-Прожектор



СТВФ.426479.019

НАЗНАЧЕНИЕ

Прожектор СТС-10215 предназначен для организации скрытой подсветки охраняемой территории в ИК-диапазоне в ночное время суток на ближних и средних дистанциях.

ОБЛАСТИ ПРИМЕНЕНИЯ

- совместно с черно-белыми или цветными видеокамерами, поддерживающими режим «день-ночь»
- системы охранного телевидения
- в составе комплексной системы обеспечения безопасности объектов «Синергет 1 СВ»

ИСПОЛНЕНИЕ

- выполнен в металлическом корпусе и снабжен регулируемым кронштейном для настройки и фиксации на месте эксплуатации

ВОЗМОЖНОСТИ

- обеспечение уровня освещенности в ИК-диапазоне, достаточного для получения качественного видеоизображения с установленных на объекте видеокамер
- регулировка уровня освещенности
- дистанционное управление включением и выключением ИК-прожектора
- управление через коммутацию сигнальных линий
- управление командами по интерфейсу RS-485

ОСОБЕННОСТИ

- гальванически развязанный интерфейс управления RS-485

КОМПЛЕКТ ПОСТАВКИ

Наименование	Кол-во
✓ ИК-Прожектор СТС-10215	1 шт.
✓ Комплект монтажных частей СТВФ.424921.090	1 к-т
– Кронштейн СТВФ.745532.019	1 шт.
– Кронштейн СТВФ.745532.020	1 шт.
– Кронштейн СТВФ.745532.021	1 шт.
– Гайка СТВФ.741124.424	2 шт.
– Болт М5-6gx12.48.016 ГОСТ 7805-70	10 шт.
– Шайба 5 65Г 016 ГОСТ 6402-70	10 шт.
– Шайба С 5.01.10.016 ГОСТ 6958-78	10 шт.
– Дюбель-Гвоздь 6*40 (грибовидный борт)	4 шт.
– Пакет с замком Ziplock (зиплок) гриппер	1 шт.
✓ Комплект ЗИП-О СТВФ.425973.050	1 к-т
✓ Упаковка	1 шт.
✓ Паспорт	1 экз.
✓ Руководство по эксплуатации*	–
*При поставке партии изделий или изделия в составе комплекса руководство по эксплуатации поставляется в одном экземпляре. При единичной поставке руководство по эксплуатации поставляется на каждое изделие. Руководство по эксплуатации доступно по адресу: http://stilsoft.ru	

НАДЕЖНОСТЬ И ГАРАНТИЯ

- Назначенный срок службы – 10 лет.

ТЕХНИЧЕСКИЕ ХАРАКТЕРИСТИКИ

Наименование параметра	Значение
Дальность излучения, не менее, м	200
Угол излучения, °	15
Длина волны излучения, нм	850
Напряжение электропитания постоянного тока, В	от 10,5 до 30
Потребляемая мощность, не более, Вт	45
Гальванически развязанный интерфейс управления	RS-485
Среднее время наработки на отказ, не менее, ч	30000
Время восстановления работоспособности в условиях эксплуатации, не более, мин	30
Вариант исполнения	уличный
Диапазон рабочих температур, °С	от –40 до +50
Габаритные размеры (без учета кронштейнов крепления), не более, мм	230x145x73
Масса, не более, кг	2,3

ПОДКЛЮЧЕНИЕ

Подключение ИК-прожектора производить соединением проводов электропитания с клеммами источника электропитания.

Назначение проводов кабеля подключения ИК-прожектора

Наименование провода (цвет)	Назначение провода
RS-485 "A"	Интерфейс управления ИК-прожектором RS-485
RS-485 "B"	
RS-485 "COM"	
Плюс "+" (красный)	Подключение «+» напряжения электропитания постоянного тока ИК-прожектора (10,5-30 В)
Корпус	Заземление корпуса ИК-прожектора
Минус "-" (синий)	Подключение «-» напряжения электропитания постоянного тока ИК-прожектора (10,5-30 В)
ON/OFF	Провод включения/выключения ИК-прожектора. При замыкании с GND ИК-прожектора включается, при размыкании – выключается.
100/50	Провод регулировки мощности ИК-прожектора (яркости). При замыкании с GND мощность максимальная (100%), при размыкании мощность средняя (около 50%).
GND	Общий провод управления ИК-прожектором



Разработано и произведено в России

+7 (8652) 52-44-44
www.stilsoft.ru