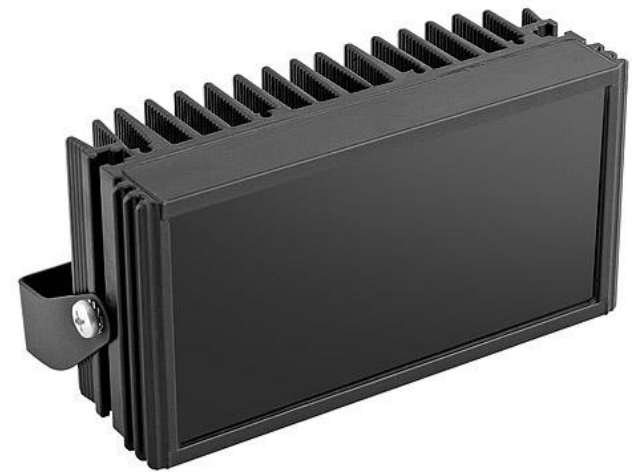


**ИК-Прожектор STS-10215**

**ПАСПОРТ  
СТАЕ.426479.008ПС**



## 1. Основные сведения об изделии и технические данные

### 1.1. Основные сведения об изделии

ИК-Прожектор STS-10215

Наименование изделия

СТАЕ.426479.008

Обозначение

№ 02.00-

Заводской номер

ООО «Основа Безопасности» « \_\_\_\_ » \_\_\_\_\_ 20 \_\_\_\_ г.

Наименование предприятия  
изготовителя

Дата выпуска

ИК-Прожектор STS-10215 соответствует требованиям СТАЕ.426479.008 ТУ.

### 1.2. Технические данные

ИК-Прожектор STS-10215 (далее ИК-Прожектор) предназначен для освещения охраняемой территории в ночное время суток на ближних и средних дистанциях. Рекомендуется использовать ИК-Прожектор с черно-белой или цветной видеокамерой, имеющей режим работы «день - ночь». Технические характеристики ИК-Прожектора приведены в таблице 1.

Таблица 1

Наименование параметра	Значение
Длина волны излучения, нм	850
Угол излучения, °	35
Напряжение электропитания постоянного тока, В	12
Потребляемый ток, не более, А	2
Расстояние действия, не более, м	75
Габаритные размеры (без кронштейна), не более, мм	92x172x61
Масса, не более, кг	1,2

### Контактная информация

Обо всех возникающих в процессе эксплуатации изделия замечаниях и предложениях сообщать в сервисный центр, по адресу:

Россия, г. Ставрополь, 355000, ул. Васильковская 29.

ООО «Основа Безопасности» Тел/факс: 8(8652) 501-701

## 10. Сведения об утилизации

По истечении срока службы изделие демонтируется и отправляется предприятию-изготовителю

## 11. Особые отметки

1.3. ИК-Прожектор STS-10215 рассчитан на круглосуточную работу при температуре окружающей среды от минус 40°C до плюс 50°C и изготавливается в климатическом исполнении УХЛ по ГОСТ 20.39.304 группа 1.10 с ограничениями, указанными в технических условиях СТАЕ.426479.008 ТУ.

1.4. Драгоценные материалы в ИК-Прожекторе STS-10215 отсутствуют.

### 2. Комплектность

ИК-Прожектор STS-10215	1 шт;
Кронштейн-скоба	1 шт;
Паспорт	1 экз.
Упаковка	1 шт.

### 3. Ресурсы, сроки службы и хранения, гарантии изготовителя (поставщика)

3.1. Назначенный срок службы 10 лет.

3.2. Гарантии изготовителя.

3.2.1. Предприятие-изготовитель гарантирует безотказную работу изделия при соблюдении потребителем правил транспортирования, хранения, монтажа и эксплуатации с момента подписания заказчиком Акта приема-сдачи изделия.

3.2.2. Срок хранения изделия 3 года, по группе 3 ГОСТ 15150-69 в упаковке поставщика, с даты изготовления изделия. Воздействие агрессивных сред в процессе хранения не допускается.

3.2.3. Гарантийный срок эксплуатации 2 года с даты поставки изделия.

3.2.4. Указанные сроки службы и хранения действительны при соблюдении потребителем требованиям действующей эксплуатационной документации.

3.2.5. В случае возникновения неисправности в течение гарантийного срока изделия безвозмездно ремонтируется или заменяется при условии сохранности пломб предприятия-изготовителя в соответствии с ГОСТ РВ 15.703.



### СВИДЕТЕЛЬСТВО О ПРИЕМКЕ И ГАРАНТИИ

ИК-Прожектор STS-10215                      СТАЕ.426479.008

наименование изделия

обозначение

№ 02.00-

заводской номер

\_\_\_\_\_ вид ремонта

\_\_\_\_\_ наименование предприятия, условное обозначение

согласно \_\_\_\_\_

вид документа

Принят (а) в соответствии с обязательными требованиями государственных (национальных) стандартов и действующей технической документацией и признан (а) годным (ой) для эксплуатации.

Ресурс до очередного ремонта \_\_\_\_\_

\_\_\_\_\_ параметр, определяющий ресурс

в течение срока службы \_\_\_\_\_ лет (года), в том числе срок

хранения \_\_\_\_\_

условия хранения лет (года).

Исполнитель ремонта гарантирует соответствие изделия требованиям действующей технической документации при соблюдении потребителем требований действующей эксплуатационной документации.

Начальник ОТК

МП \_\_\_\_\_

личная подпись

\_\_\_\_\_ расшифровка подписи

\_\_\_\_\_ год, месяц, число

### 5. Свидетельство об упаковывании

#### СВИДЕТЕЛЬСТВО ОБ УПАКОВЫВАНИИ

ИК-Прожектор STS-10215

Наименование изделия

СТАЕ.426479.008

Обозначение

№ 02.00-

Заводской номер

Упакован (а) ООО «Основа Безопасности»

Наименование или код изготовителя

согласно требованиям, предусмотренным в действующей технической документации.

\_\_\_\_\_ должность

\_\_\_\_\_ личная подпись

\_\_\_\_\_ расшифровка подписи

\_\_\_\_\_ год, месяц, число

**6. Свидетельство о приемке**

**СВИДЕТЕЛЬСТВО О ПРИЕМКЕ**

ИК-Прожектор STS-10215

наименование изделия

СТАЕ.426479.008

№ 02.00-

обозначение

заводской номер

изготовлен (а) и принят (а) в соответствии с обязательными требованиями государственных (национальных) стандартов, действующей технической документации и признан (а) годным (ой) для эксплуатации.

Начальник ОТК

МП

личная подпись

расшифровка подписи

год, месяц, число

Представитель Заказчика

МП

личная подпись

расшифровка подписи

год, месяц, число

**СВИДЕТЕЛЬСТВО О ПРИЕМКЕ И ГАРАНТИИ**

ИК-Прожектор STS-10215

СТАЕ.426479.008

наименование изделия

обозначение

№ 02.00-

заводской номер

вид ремонта

наименование предприятия, условное обозначение

согласно \_\_\_\_\_

вид документа

Принят (а) в соответствии с обязательными требованиями государственных (национальных) стандартов и действующей технической документацией и признан (а) годным (ой) для эксплуатации.

Ресурс до очередного ремонта \_\_\_\_\_

параметр, определяющий ресурс

в течение срока службы \_\_\_\_\_ лет (года), в том числе срок хранения \_\_\_\_\_

условия хранения лет (года).

Исполнитель ремонта гарантирует соответствие изделия требованиям действующей технической документации при соблюдении потребителем требований действующей эксплуатационной документации.

Начальник ОТК

МП

личная подпись

расшифровка подписи

год, месяц, число

8.2.3. Свидетельство о приемке и гарантии

**СВИДЕТЕЛЬСТВО О ПРИЕМКЕ И ГАРАНТИИ**

ИК-Прожектор STS-10215

СТАЕ.426479.008

наименование изделия

обозначение

№ 02.00-

заводской номер

\_\_\_\_\_ вид ремонта

\_\_\_\_\_ наименование предприятия, условное обозначение

согласно \_\_\_\_\_

\_\_\_\_\_ вид документа

Принят (а) в соответствии с обязательными требованиями государственных (национальных) стандартов и действующей технической документацией и признан (а) годным (ой) для эксплуатации.

Ресурс до очередного ремонта \_\_\_\_\_

\_\_\_\_\_ параметр, определяющий ресурс

в течение срока службы \_\_\_\_\_ лет (года), в том числе срок хранения \_\_\_\_\_

\_\_\_\_\_ условия хранения лет (года).

Исполнитель ремонта гарантирует соответствие изделия требованиям действующей технической документации при соблюдении потребителем требований действующей эксплуатационной документации.

Начальник ОТК

МП \_\_\_\_\_

\_\_\_\_\_ личная подпись

\_\_\_\_\_ расшифровка подписи

\_\_\_\_\_ год, месяц, число

**7. Движение изделия в эксплуатации**

**7.1. Движение изделия при эксплуатации**

Дата установки	Где установлено	Дата снятия	Наработка		Причина снятия	Подпись лица, проводившего установку (снятие)
			с начала эксплуатации	после последнего ремонта		

7.2. Прием и передача изделия

Дата	Состояние изделия	Основание (наименование, номер и дата документа)	Предприятие, должность и подпись		Примечание
			сдавшего	принявшего	

КРАТКИЕ СВЕДЕНИЯ О ПРОИЗВЕДЕННОМ РЕМОНТЕ

ИК-Прожектор STS-10215 СТАЕ.426479.008

наименование изделия

обозначение

№ \_\_\_\_\_

заводской номер

\_\_\_\_\_

предприятие, дата

Наработка с начала эксплуатации \_\_\_\_\_

\_\_\_\_\_

параметр, характеризующий ресурс или срок службы

Наработка после последнего ремонта

\_\_\_\_\_

параметр, характеризующий ресурс или срок службы

Причина поступления в ремонт \_\_\_\_\_

\_\_\_\_\_

\_\_\_\_\_

Сведения о произведенном ремонте \_\_\_\_\_

\_\_\_\_\_

\_\_\_\_\_

вид ремонта и краткие сведения о ремонте



## 8.2. Ремонт

8.2.1. В случае преждевременного выхода из строя изделие в ремонт направляется с полностью заполненным паспортом, порядок предъявления рекламаций согласно ГОСТ РВ 15.703. При отсутствии заполненного паспорта рекламации не принимаются.

### 8.2.2. Краткие записи о произведенном ремонте

#### КРАТКИЕ СВЕДЕНИЯ О ПРОИЗВЕДЕННОМ РЕМОНТЕ

ИК-Прожектор STS-10215 СТАЕ.426479.008  
наименование изделия обозначение

№ \_\_\_\_\_  
заводской номер

\_\_\_\_\_   
предприятие, дата

Наработка с начала эксплуатации \_\_\_\_\_

\_\_\_\_\_   
параметр, характеризующий ресурс или срок службы

Наработка после последнего ремонта

\_\_\_\_\_   
параметр, характеризующий ресурс или срок службы

Причина поступления в ремонт \_\_\_\_\_

Сведения о произведенном ремонте \_\_\_\_\_

\_\_\_\_\_   
вид ремонта и краткие сведения о ремонте

## 7.3. Сведения о закреплении изделия при эксплуатации

Наименование изделия (составной части) и обозначение	Должность, фамилия и инициалы	Основание (наименование, номер и дата документа)		Примечание
		Закрепление	Открепление	

#### 7.4. Ограничения по транспортированию

7.4.1. Условия транспортирования должны соответствовать требованиям ГОСТ 23216, ГОСТ ВД 23216 с уточнениями и дополнениями, изложенными в настоящем разделе.

7.4.2. Перед транспортированием необходимо убедиться в целостности защитных пломб на изделии.

7.4.3. При отправке ИК-Прожектора в ремонт, по возможности упаковать все комплектующие в оригинальную упаковку.

7.4.4. В случае отсутствия оригинальной упаковки, ИК-Прожектор упаковать в упаковочный ящик, предварительно поместив его в чехол из полиэтиленовой пленки. Упаковочный ящик должен обеспечивать сохранность ИК-Прожектора при транспортировке. ИК-Прожектор в упаковочном ящике должен быть предохранен от перемещения деревянными или пенопластовыми колодками.

7.4.5. Упаковочный ящик должен иметь описание вложений, согласно которой производят упаковку.

7.4.6. На упакованном изделии указать полный почтовый адрес отправителя, включая индекс, данные контактного лица, телефон.

7.4.7. Запрещается хранение и транспортирование при наличии в окружающем воздухе токопроводящей пыли, агрессивных паров и газов.

7.4.8. Транспортирование изделия осуществляется всеми видами транспорта в закрытых транспортных средствах по правилам, принятым транспортными организациями при температуре воздуха не ниже минус 25°C.

### 8. Ремонт и учет работы по бюллетеням и указаниям

#### 8.1. Учет работы по бюллетеням и указаниям

Номер бюллетеня (указания)	Краткое содержание работы	Установленный срок выполнения	Дата выполнения	Должность фамилия и подпись	
				выполнившего работу	проверившего работу